

ANPFIFF

**Stadion-
Zeitschrift**



TUS ERFWEILER E. V. 1909

100 Jahre



Sportfest 2014

Ausgabe 37 – Sportfest 2014 – 18.07.14 – 20.07.14



Herzlich Willkommen beim TuS Erfweiler 1909 e.V.



K+S

Inh.

Alfred Keller



Autoteile und Zubehör

Alles für's Auto, Motorrad und Nutzfahrzeuge

Industriestr. 40 - 66994 Dahn-Reichenbach

Telefon 0 63 91 / 59 69 - Fax 0 63 91 / 51 95

info@ksautoteile.de - www.ksautoteile.de



GRUSSWORT



Grußworte der TuS Vorstandschaft

Liebe Gäste, liebe Sportfreunde,

Der TuS Erfweiler begrüßt alle Mannschaften, Fans und Gönner des TuS Erfweiler zu unserem diesjährigen Sportfest auf dem Sportgelände des TuS Erfweiler. Zum ersten Mal nach langer Zeit haben wir das Programm von 4 auf 3 Tage reduzieren müssen. Es fällt leider immer schwerer noch Mannschaften zu motivieren, ein Sportfest zu besuchen, aus diversen Gründen. Daher gilt der Dank noch viel mehr denen, die auch dieses Jahr wieder sportlich hier aktiv sind, egal ob in Vereinsmannschaften oder beim Schlossberg Firmencup, der dieses Jahr in die zweite Runde geht und die „Daimlerfahrer Erfweiler“ versuchen Ihren Titel zu verteidigen.

Den meisten wird der Anblick des Sportplatzes im letzten Jahr noch im Gedächtnis sein. Unter enormem finanziellem und körperlichem Aufwand haben wir es zum Glück wieder geschafft, das Sportgelände in einen sehr guten Zustand zu bringen. Dazu gehören nicht nur der Platz und das Sportgelände, sondern auch der Freisitz und das Sportheim.

Das Wort „Abstiegsgespenst“ ist bereits nach der Saison 2012/2013 ein Begriff gewesen. Nach einer nicht ganz so erfolgreichen Saison hoffte man auf mehr sportlichen Erfolg 2013/2014. Doch leider war das Gegenteil der Fall. Seit Beginn der Vorbereitung waren unter anderem der dünne Kader und mangelndes Engagement der Spieler Grund für eine miserable Vorrunde. Vor der Winterpause, nach 19 absolvierten Partien standen lediglich 14 Punkte zu buche, was definitiv zu wenig war und der Rückstand ans rettende Ufer mehr als 10 Punkte betrug. Die Folge dessen war die Entlassung des damaligen Trainers. Übergangsweise bis zu Ende der Runde übernahmen die Vorstände auch die sportliche Leitung. Als Bestandteil der Mannschaft gelang es auch wieder eine solche daraus zu formen. Bereits nach kurzer Zeit trug die Arbeit Früchte und die ersten Punkte konnten eingefahren werden. In den verbliebenen Spielen konnten weitere 15 Punkte eingefahren werden. Auch wenn es aus eigener Kraft nicht geschafft wurde den enormen Rückstand aufzuholen (es fehlte lediglich 1 Punkt!), hat man es dank dem Aufstieg der 2. Mannschaft aus Hermersberg geschafft, doch die Klasse zu halten. Somit ist der „Liga Dino“ TuS Erfweiler auch 2014/2015 in der B-Klasse PS/ZW Ost dabei. Die Vorstandschaft hofft auf regen Trainings- und Spielbetrieb, punktuelle Verstärkungen im Kader und auf eine erfolgreichere Saison.

Neben der 1. Mannschaft sollte man jedoch auch nicht die Jugendarbeit vergessen. Die Jugendabteilung leistet, wie mittlerweile im Umkreis bekannt, konstant sehr gute Arbeit. Dazu gehören die eigene E- & B-Jugend sowie die Spieler in Spielgemeinschaften oder anderen Vereinen. Die B-Jugend belegte in ihrer Klasse sogar den 2. Platz.

Mittlerweile hat sich auch die Damenmannschaft etabliert und vervollständigt mit der AH und den Turnermädchen die sportliche Abteilung des TuS Erfweiler.

Wie immer zu guter Letzt, ein großer Dank an alle Helfer, Gönner und Sponsoren des TuS. Denn ohne Man-Power oder finanzielle Unterstützung kann ein kleiner Kreisverein nicht überleben. Gerade in der letzten Zeit waren wieder viele Stunden und Euro nötig, um z.B. das Dach des Freisitzes oder den Rasenplatz zu reparieren. Außerdem musste ein neuer Rasenmäher angeschafft werden. Auch gilt ein besonderer Dank an alle die, die sich immer wieder dazu bereit erklären bei Heimspielen die Leitung des Sportheimes zu übernehmen. Das Sportheim soll weiterhin zentraler Anlaufpunkt des Vereinslebens beim TuS Erfweiler sein, steht aber auch zu anderen Events zur Verfügung.

Nun wünschen wir euch viel Spaß beim TuS Erfweiler!

Die Vorstandschaft



Wasgau Kiosk-Imbiss

Obst + Gemüse + Blumen

Hauptstraße 9a
66999 Hinterweidenthal

Mobil: 0175/31367830
Mobil: 0151/66225619
Mobil: 0157/70779054



Verkauf am alten Sägewerk
Hinterweidenthal

DER ELEKTRO-FACHBETRIEB
IN IHRER NÄHE

Hohlweg 8a
66996 Erfweiler

Telefon + Fax
(0 63 91) 16 01

ELEKTRO
EISEL

Inh. Guido Eisel

ELEKTROINSTALLATIONEN
ALLER ART

A large, bold, black graphic of a lightning bolt, pointing downwards and to the right, positioned to the right of the company name 'EISEL'.

Grußwort des Ortsbürgermeister

Der TuS Erfweiler hat ein hartes Jahr hinter sich. Erst ging der Sportheimwirt, dann war der Rasen kaputt, danach der Rasenmäher und sportlich lief es auch schlecht. Diesmal entgingen wir nur knapp dem Abstieg. Aber trotz all der Widrigkeiten ließ sich der Verein nicht unterkriegen. Die noch relativ neue Dreivorstandschafft hat bisher gute Arbeit geleistet. Der Platz wurde wieder hergerichtet.



Ein neuer Mäher steht in der Garage. Das Dach am Anbau ist saniert. Viele fleißige Helfer standen dem Verein bei und eine Menge an Spenden ist mit hinzugekommen. Vielen Dank auch im Namen der Gemeinde Erfweiler. Der Erhalt des Sportgeländes und der Infrastruktur des Vereins dient letztendlich auch unserem Dorf. Vor allem die Jugendarbeit ist hier von ganz wichtiger Bedeutung. Kinder und Jugendliche lernen in einem Team Ihren Mann bzw. Ihre Frau zu stehen. Sie lernen den Umgang miteinander, Disziplin, Teamgeist und vieles mehr. Und Sport zu treiben hat noch niemand wirklich geschadet. In ein Dorf wie Erfweiler gehört einfach ein Fußballclub. Und der TuS hat ja zudem noch mehr zu bieten: Geselligkeit, eine Bauernstoß-WM, eine Laufabteilung und das Mädchenturnen, allerdings auch viel Arbeit. Das umfangreiche Gelände muss gepflegt und erhalten werden. Als nächstes steht die Ausbesserung des Trainingsplatzes an. Und am Sportheim ist auch immer etwas zu tun. Also müssen alle beim TuS zusammenrücken und die Arbeit stemmen. Alle die an den Sportwerbetagen zum TuS kommen, unterstützen damit den Verein. Jeder Cent, jeder Euro an Einnahmen hilft weiter. Hoffen wir auf viele Zuschauer bei den Spielen, tollen Fußball, faire Spiele, schöne Tore, gute Stimmung beim Sportfest und eine wirklich erfolgreichere Saison als die Letzte. Ich persönlich wünsche mir, dass es auch im sportlichen Bereich bei unserer ersten Mannschaft mal wieder aufwärts geht. Es wäre an der Zeit mal wieder Erfolge zu feiern statt zu zittern. Natürlich wünsche ich aber allen unseren Mannschaften, besonders auch den Damen, für die kommenden Spielzeiten viel Erfolg.

Viel Spaß bei den Sportwerbetagen des TuS Erfweiler.

Walter Schwartz
(Ortsbürgermeister)

Pfälzisches

im Deutschen Schuhmuseum Hauenstein

Sportmuseum

- › Die Geschichte des Pfälzischen Sports
- › Über 300 Exponate auf 250 Quadratmetern
- › Filme, Fotos & Trophäen

Turnstraße 5
76846 Hauenstein
Öffnungszeiten
täglich von 10 – 17 Uhr

Dezember bis Februar
Mo – Fr 13 – 16 Uhr
Sa & So 10 – 16 Uhr
www.museum-hauenstein.de





SPIELPLAN



Freitag 18.07.2014

19:00 Uhr:

AH: TuS Erfweiler - SC Busenberg

20:00 Uhr:

1. Mannschaft: TuS Erfweiler – SV Hermersberg II

Samstag 19.07.2014

11:00 Uhr:

Schlossberg Firmencup:

Mit....

Handrich Bauzentrum

Daimler Erfweiler

Klein Messebau

Karisma Kosmetik Studio

Hornbach

Frank Flechtwaren

SLS Kunststoffprofile

Schmölz Heizungsbau

Hufnagel Abriss&Erdarbeiten

BASF

Sonntag 20.07.2014

11:00 Uhr:

Jugendabteilung: Spiele unserer Jugendmannschaften

14:00 Uhr:

Damenmannschaft: Spiel der Damenmannschaft

16:00 Uhr:

1. Mannschaft: FC Fischbach – TUS Rumbach

18:00 Uhr:

1. Mannschaft: TuS Erfweiler – SV Vorderweidenthal





Spielplan Firmencup



TuS Erfweiler

2. Firmencup 2014

Fußballturnier für Firmenmannschaften der Region

Am Samstag, 19. Juli 2014

in Erfweiler



Vorrunde

Uhrzeit: 14:00 Uhr

Spielzeit: 1 x 12 min

Wechselzeit: 3 min

Endrunde

Uhrzeit: 19:12 Uhr

Spielzeit: 1 x 12 min

Wechselzeit: 3 min

Teilnehmende Mannschaften

Gruppe A
Handrich Bauzentrum
BASF
Klein Messebau
Schmölz Heizungsbau
Daimler Erfweiler

Gruppe B
Hornbach
Karisma Kosmetik Studio
SLS
Frank Flechtwaren
Hufnagel Abbruch&Erdarbeiten

Spielplan Vorrunde

Nr.	Grp.	Uhrzeit	Spielpaarung		Ergebnis
1	A	14:00	Daimler Erfweiler	- BASF	
2	B	14:15	Hufnagel Abbruch&Erdarbeiten	- Karisma Kosmetik Studio	
3	A	14:30	Handrich Bauzentrum	- Klein Messebau	
4	B	14:45	Hornbach	- SLS	
5	A	15:00	BASF	- Schmölz Heizungsbau	
6	B	15:15	Karisma Kosmetik Studio	- Frank Flechtwaren	
7	A	15:30	Klein Messebau	- Daimler Erfweiler	
8	B	15:45	SLS	- Hufnagel Abbruch&Erdarbeiten	
9	A	16:00	Schmölz Heizungsbau	- Handrich Bauzentrum	
10	B	16:15	Frank Flechtwaren	- Hornbach	
11	A	16:30	BASF	- Klein Messebau	
12	B	16:45	Karisma Kosmetik Studio	- SLS	
13	A	17:00	Schmölz Heizungsbau	- Daimler Erfweiler	
14	B	17:15	Frank Flechtwaren	- Hufnagel Abbruch&Erdarbeiten	
15	A	17:30	Handrich Bauzentrum	- BASF	
16	B	17:45	Hornbach	- Karisma Kosmetik Studio	
17	A	18:00	Klein Messebau	- Schmölz Heizungsbau	
18	B	18:15	SLS	- Frank Flechtwaren	
19	A	18:30	Daimler Erfweiler	- Handrich Bauzentrum	
20	B	18:45	Hufnagel Abbruch&Erdarbeiten	- Hornbach	



Tabellen Vorrunde

Korrektur													
Grund	Platz	Gruppe A					Sp	g	u	v	Tore	Diff.	Pkt.
		Handrich Bauzentrum	Handrich Bauzentrum	BASF	Klein Messebau	Schmölz Heizungsbau	Daimler Erfweiler						
		BASF											
		Klein Messebau											
		Schmölz Heizungsbau											
		Daimler Erfweiler											

Korrektur													
Grund	Platz	Gruppe B					Sp	g	u	v	Tore	Diff.	Pkt.
		Hornbach	Hornbach	Karisma Kosmetik Studio	SLS	Frank Flechtwaren	Hufnagel Abbruch&Erdarbeiten						
		Karisma Kosmetik Studio											
		SLS											
		Frank Flechtwaren											
		Hufnagel Abbruch&Erdarbeiten											

Endrunde

Uhrzeit: 19:12 Uhr

Spielzeit: 1 x 12 min

Wechselzeit: 3 min

Nr.	Uhrzeit	1. Halbfinale				Ergebnis	
21	19:12	-					
		1. Gruppe A		2. Gruppe B			

Nr.	Uhrzeit	2. Halbfinale				Ergebnis	
22	19:27	-					
		2. Gruppe A		1. Gruppe B			

Nr.	Uhrzeit	Spiel um Platz 3				Ergebnis	
23	19:42	-					
		Verlierer 1. Halbfinale		Verlierer 2. Halbfinale			

Nr.	Uhrzeit	Endspiel				Ergebnis	
24	19:57	-					
		Sieger 1. Halbfinale		Sieger 2. Halbfinale			

Plazierungen

1.
2.
3.
4.





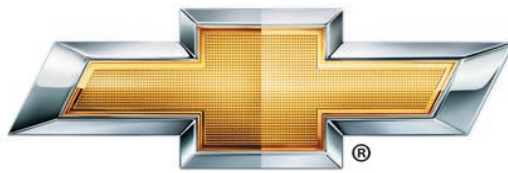
**1. Mannschaft des TuS Erfweiler Saison 2012/ 2013,
mit neuem Trikotsponsor K&S und Liqui Moly.**

- Stehend: Mock Manuel, Reichert Marco, Keller Jens (Trainer), Bauer Tim.
- Mitte: Kunz Bernd (Trainer), Keller Alfred (K&S Autoteile - Trikotsponsor), Engwert Mario (Masseur), Memmer Andreas, Burkhard Florian, Diehl Phillip, Naab Uli, Memmer Alexander, Nikolaus Marco (Betreuer), Dietl Joachim (Liqui Moly - Trikotsponsor).
- Vorne: Pfeffer Kevin, Scheid Peter, Eickert Lutz, Köhler Stefan, Hirschinger Marc, Hirschinger Dominik.
- Es fehlen: Peter Benjamin
- AH-Aushilfen: Rainer Bold, Christian Sieber, Asti Torsten, Bernd Kunz

AUTOHAUS
Schechter
Service mit Garantie



Wir leben Autos.



CHEVROLET

ISUZU

////// **BEWEGT**

Autohaus Schechter GmbH & Co. KG

66976 Rodalben/Neuhof - Eckstr. 12
Telefon 0 63 31 / 23 28-0; Fax -13

66953 Pirmasens/Husterhöhe
Maryland Avenue 4, Automeile
Telefon 0 63 31 / 51 07-0; Fax -99

info@schechter24.de

www.schechter24.de



1. MANNSCHAFT

Rückblick Saison 2013/2014

Nach dem defekt der Wasserpumpe und der darauf folgenden Reparatur des Platzes konnten die ersten Spiele nur Auswärts ausgetragen werden. Da wir bekannter weise die meisten Punkte Zuhause holen, gerieten wir durch diesen Umstand ins hintere Tabellendrittel und konnten dieses Defizit auf Grund verschiedener umstände nicht verlassen. Da eine Wende hermusste blieb nur die Möglichkeit des Trainerwechsels in Aussicht. Dieser wurde zur Winterpause vollzogen. Leider fand sich auch nach längere suche und Gesprächen mit verschiedenen Kandidaten kein Trainer. Sodass die drei gleichberechtigten Vorstände dieses Amt Interims technisch ausübten. Nach der Winterpause wurde die alte Heimstärke wieder entdeckt und man konnte sich sukzessive dem gesicherten Mittelfeld annähern. Der Abstand zu den direkten abstiegsplätzen wurde vergrößert und der Anschluss konstant verringert. Sodass ein Endspiel gegen unseren Nachbarn den SV Hinterweidenthal das Resultat war. Leider konnte dies wiederrum durch verschiedene Umstände nicht gewonnen werden und somit mussten wir auf die Schützenhilfe des Zweitplatzierten der Klasse (Hermersberg II) hoffen. Dieser setzte sich in drei spannenden und hochkarätigen Spielen gegen den zweitplatzierten der Nachbarklasse am ende verdient durch und somit hatten zwei Teams Grund zum Feiern. Einmal wir den Klassenerhalt und einmal SV Hermersberg II den Aufstieg.

Euer Trainergespann

Abschlusstabelle Kreisliga Pirmasens Ost 13/14

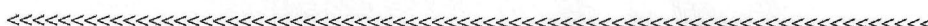
Pl.	Mannschaft	Spiele	G	U	V	Torverh.	Tordiff.	Pkt.	Trend
1	FC Dahn	30	26	3	1	98 : 29	69	81	●
2	SV Hermersberg II	30	20	2	8	74 : 38	36	62	●
3	SV Ruhbank	30	19	4	7	98 : 44	54	61	●
4	TuS/DJK Pirmasens	30	20	1	9	84 : 64	20	61	●
5	FV Geiselberg	30	17	4	9	72 : 53	19	55	●
6	TV/SC Hauenstein III	30	14	7	9	93 : 45	48	49	●
7	SV Hilst	30	15	2	13	76 : 64	12	47	●
8	SV 1968 Obersimten	30	13	4	13	84 : 77	7	43	●
9	SC Busenberg	30	13	2	15	67 : 59	8	41	●
10	SV Burgalben	30	9	8	13	47 : 60	-13	35	●
11	SV Hinterweidenthal II	30	10	5	15	57 : 72	-15	35	●
12	SG Bruchweiler	30	9	6	15	58 : 69	-11	33	➤
13	TuS Rumbach	30	9	5	16	34 : 71	-37	32	➤
14	TuS 1909 Erfweiler	30	9	2	19	57 : 90	-33	29	●
15	SV Trulben	30	4	3	23	39 : 113	-74	15	●
16	SV Vinningen	30	3	2	25	32 : 122	-90	11	●

Metzgerei und Partyservice

Andelfinger

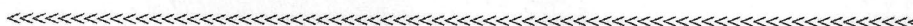
**Winterbergstr. 30a, 66996 Erfweiler
Tel.06391/5705 Fax 06391/409333
Metzgerei-Andelfinger@t-online.de**

**Öffnungszeiten:
Mo. 7.30 Uhr – 12.30 Uhr
Di. - Fr. 7.30 Uhr – 12.30 Uhr und 14.30 Uhr – 18.00 Uhr
Samstag 7.00 Uhr – 13.00 Uhr**



**Hauptstr. 66, 76891 Busenberg
Tel. 06391/9101570**

**Öffnungszeiten:
Mo. u. Mi. 6.00 Uhr – 12.30 Uhr
Di., Do. u. Fr. 6.00 Uhr– 12.30 Uhr und 14.30 Uhr – 18.00 Uhr
Samstag 7.00 Uhr – 12.30 Uhr**



1. MANNSCHAFT

Vorschau Saison 2013/2014

Für die neue Saison haben wir zwei Abgänge zu verzeichnen. Zum einen Jens Keller (SG Bruchweiler) und Stefan Köhler (FC Fischbach II). Wir wünschen beiden Abgängen viel Erfolg und eine verletzungsfreie Zukunft. Als Neuzugänge können wir Lukas Peter (eigene Jugend) verzeichnen.

Wir werden versuchen die schlechte Saison schnell hinter uns zu lassen, mit frischem Ehrgeiz an die neue Saison herzuangehen und an alte Leistungen anzuknüpfen.

Wir wünschen allen Spielern eine verletzungsfreie und erfolgreiche Runde.

Euer Trainergespann

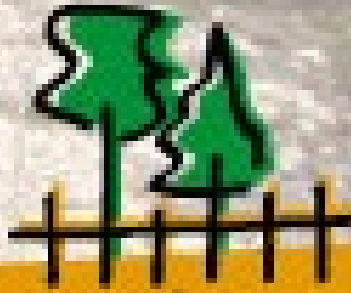


PUMA **TS SPORTS Fashion** 
www.ts-sportsfashion.de
66957 Eppenbrunn Telefon 06335 (983535)

**Ihr Teamsport-Händler
der Region**

 **DERBYSTAR**   
UNDER ARMOUR THE BALL adidas hummel erima
SPORTSWEAR SINCE 1902

Bis zu 50 % Teamsport-Rabatt



MARTIN NIEDERMAYR

GARTEN- UND LANDSCHAFTSBAU

Wir freuen uns auf Sie!

TRADITION
IST UNSER REZEPT!

Mertz



BÄCKEREI UND KONDITOREI

Telefon 06391-1504

AH - ABTEILUNG



Stehend von links: Wilhelm Michael, Sieber Christian, Peter Markus, Kunz Bernd, Kaufmann Uwe, Schehrer Jan, Stoffel Christian, Bold Rainer;

Sitzend von links: Hirschinger Jörg, Michael Cota, Endler Andreas, Ringhof Markus, Memmer Christian, Huber Tino, Memmer Patrik;

Es fehlen: Hirschinger Klaus, Streck Marco, Schwartz Walter, Asti Torsten, Hirschinger Pirmin, Keller Thomas, Blank Hans, Schmitt Eric, Geschwind Tino Burkhard Tobias, Neborg Thomas

Dahner
Baufach-
markt
Hirschinger

© DFA 10

66994 Dahn
Pirmasenser Str. 27
Tel. (063 91) 92 40 80
Fax 92 40 83

P vorm` Haus

SCHLÜSSELDIENST

Holz.

Die Schönheit der Natur

► **Öffnungszeiten EXPO HOLZ:**
Mo -Fr 8-18 Uhr
Sa 9-13 Uhr

80 JAHRE WICKERT 1932-2012

Böden u. Leisten	Türen u. Beschläge	Decken u. Wände	Terrasse u. Balkon	Garten-gestaltung	Holz Bau, Öko. Baustoffe	alle anderen Produkte rund ums Holz

► Lotschstraße 2, Landau/Pfalz
Gewerbegebiet Nord
A65, Ausfahrt Landau Nord
Tel. 06341/684-0, Fax/684-134
info@wickert.net, www.wickert.net

WICKERT

► Besuchen Sie unsere Ausstellung **EXPO HOLZ**



AH - ABTEILUNG



Im zurückliegenden Jahr gab es aus spielerischer Hinsicht vielleicht nur wenig Erwähnenswertes. Die Freundschaftsrunde verlief durchwachsen, auch in den beiden Pokalrunden war der Erfolg begrenzt. Aber im Rückblick muss man sagen: „S`war mol widder richdich schee!“

Neben dem gelungenen eigenen Hallenturnier, dem erfolgreichen Spiel gegen die B-Jugend am Jugendtag sowie der erstmaligen Teilnahme am Mitternachtsturnier des SV Hinterweidenthal, sind es wieder gerade die kulturellen Highlights“, die unser AH-Leben lebenswert machen. Das reicht von einer tollen Abschlusswanderung, über das hervorragende Grillfest, dem urgemütlichen Flammkuchenabend (Danke Marco!), bis zu den vielen geselligen Stunden, die wir nach dem Training oder Spielen zusammen verbringen durften.

In der neuen Saison erhalten wir nun endlich auch eine spielerische Frischzellenkur, denn die Alte Herren des SV Hinterweidenthal bilden ab sofort mit uns eine Spielgemeinschaft. Auf gute Zusammenarbeit!

Im Rahmen des Sportfestes verabschieden wir 2 alte Kämpfer, die sich um das Wohl der AH verdient gemacht haben, vom aktiven Fußball. Zum einen unser langjähriger Spielleiter Ottmar Burkhard(er hat`s immer gut gemacht), sowie unseren Klaus Doll. Wir hoffen sie bleiben uns noch lange als passive Mitglieder erhalten und lassen sich so oft sehen wie möglich.

Die Alten Herren des TuS Erfweiler wünschen allen Teams des Vereins eine erfolgreiche Saison 2014/15 und ein gelungenes Sportfest 2014.

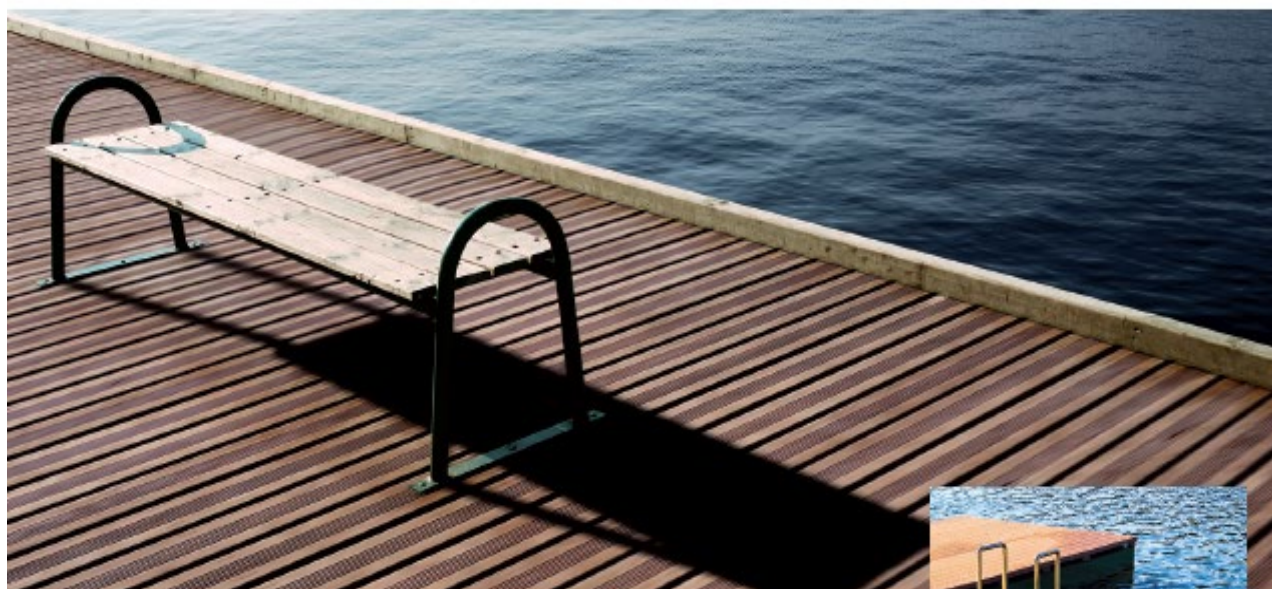
mit sportlichem Gruß „ die AH“



Bauprofilssysteme



Die Gartenzeit gehört zu den schönsten Zeiten des Jahres. Mit der Familie und Freunden grillen, feiern oder einfach nur im Liegestuhl entspannt ein Buch lesen, das macht die kleinen Freuden des Lebens aus.



Die Terrassendielen von SLS Bauprofilssysteme fügen sich harmonisch in jede Umgebung ein und verwandeln Ihren Outdoor-Bereich in ein elegantes und vor allem pflegeleichtes Ambiente.

Unsere Terrassendielen haben eine gebürstete Oberfläche mit einer Riffelung für Sicherheit und Komfort. Sie sind wasserabweisend, robust und witterungsbeständig.

Natürliche Holzoptik in verschiedenen Naturfarben, kombiniert mit den Vorteilen von PVC: Strapazierfähigkeit und Langlebigkeit.

Formbeständig, natürliche Optik, resistent gegen Moos- und Bakterienbildung sowie Insektenbefall und äußerst pflegeleicht, garantieren sie Ihnen dauerhafte Gartenfreude und so viel Freizeit wie Sie wollen.



SLS Kunststoffverarbeitungs GmbH & Co.KG . Industriestraße 11 . D-66994 Dahn
Telefon 0 63 91 - 92 43 - 150 . Fax 0 63 91 - 92 43 - 152 . www.sls-kunststoffprofile.de

PRAXI

M. Engwert



Krankengymnastik

Massage

Sportphysiotherapie

Wellnessbehandlung

Vogelsbergstr. 13, 66994 Dahn

Telefon 06391 - 3381

www.praxis-engwert.de | info@praxis-engwert.de



www.spedition-kissel.de

- ▶ Bauschutt
- ▶ Entrümpelung
- ▶ Grünabfall
- ▶ Wertstoffe usw.

Preiswert und schnell!



Kissel Containerdienst

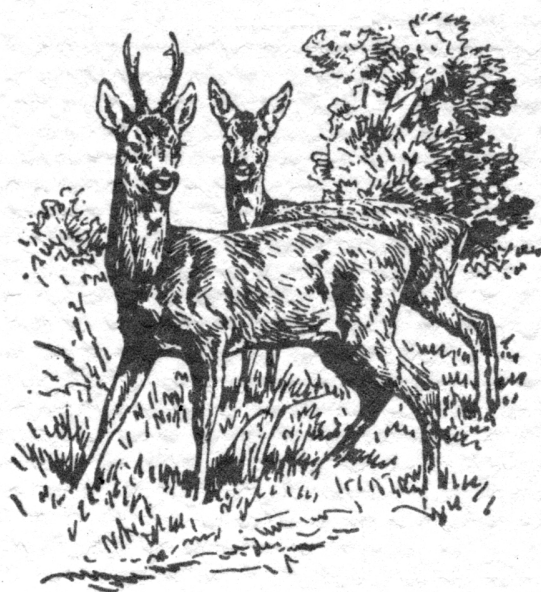
Entsorgungsfachbetrieb
Zertifiziert nach DIN EN ISO 9001: 2008

66994 Dahn

Tel.: 0 63 91/92 36-0

	Spiele	Tore
Kunz Bernd	16	-
Hirschinger Jörg	16	4
Stoffel Christian	15	-
Endler Andreas	14	10
Wilhelm Michael	14	5
Kaufmann Uwe	14	1
Peter Markus	12	1
Schwartz Walter	12	-
Bold Rainer	11	3
Huber Tino	11	3
Streck Marco	11	1
Memmer Christian	9	4
Memmer Patrick	8	4
Sieber Christian	8	
Burkhard Tobias	7	-
Blank Hans	5	3
Ringhof Markus	5	-
Schmitt Eric	5	1
Neborg Thomas	3	-
Schehrer Jan	2	-
Hirschinger Klaus	2	-
Geschwind Tino	1	-
Cota Michael	1	-
Asti Torsten	1	-
Schehrer Horst	1	-
Keller Jens	1	
Eigentor		1

23 Spiele,
 8 Siege, 0 Remis, 8 Niederlagen, 7 Ausgefallen
 16 Spiele bei 41:34 Toren
 26 Spieler eingesetzt



Landgasthaus

» Zum Jägerhof «

Inh. Wilhelm Naab

Winterbergstraße 34

66996 Erfweiler

Tel. (0 63 91) 17 54 · Fax 99 31 42



KORZ & PARTNER

Steuerberatungsgesellschaft mbH

DAHN · LANDAU · PIRMASENS · WALDFISCHBACH
www.korz-partner.de

UNSERE TÄTIGKEITSSCHWERPUNKTE LIEGEN IN DEN BEREICHEN:

- ▶ Existenzgründungsberatung, Existenzsicherungsberatung
- ▶ Betriebswirtschaftliche Beratung, Controlling
- ▶ Beratung und Vertretung in Steuerstrafsachen
- ▶ Unternehmensnachfolgeberatung
- ▶ Erbschaftsteuerliche und schenkungsteuerliche Gestaltungen
- ▶ Jahresabschlüsse und Steuererklärungen
- ▶ Finanzbuchhaltungen, Lohnabrechnungen

66994 Dahn
Grabenstraße 15
Tel. 06391.92130
Fax 06391.5711

76829 Landau
Industriestraße 2
Tel. 06341.92330
Fax 06341.923316

66955 Pirmasens
Schillerstraße 2
Tel. 06331.27030
Fax 06331.270333

67714 Waldfishbach-
Burgalben
Hauptstraße 72
Tel. 06333.92040
Fax 06333.920414

- ▶ Wolfgang Korz, Steuerberater
- ▶ Franz Windischmann, Steuerberater

- ▶ Uwe Korz, Steuerberater
- ▶ Martina Lang, Steuerberaterin

- ▶ Markus Schreiner, Steuerberater, Wirtschaftsprüfer
- ▶ Sebastian Koniczek, Steuerberater, Wirtschaftsprüfer

- ▶ Andrea Arnold, Steuerberaterin

06.07.13 Sa.	FK Pirmasens Tradition (Sportfest)	5:3	TuS Erfweiler	18:00 Uhr
13.07.13 Sa.	SG Lug/Schwanheim in Lug (Sportfest)	Abg	TuS Erfweiler	16:00 Uhr
18.07.13 DO.	Sportfest TuS Erfweiler	1:3	SC Busenberg	19:00 Uhr
07.08.13 Mi Pokal Ü40 1.Runde	SV Großsteinhausen	Ausf.	TuS Erfweiler	19:00 Uhr
31.08.13 Sa.	SF Bundenthal	Abg	TuS Erfweiler	18:00 Uhr
07.09.13 Sa.	SV Hermersberg	Abg	TuS Erfweiler	
14.09.13 Sa Pokal Ü32 1.Runde.	TuS Erfweiler	2:0	SV Lemberg	18:00 Uhr
21.09.13 Sa.	TuS Erfweiler	2:3	TV/SC Hauenstein	18:00 Uhr
28.09.13 Sa.	Pokal Ü40 4.Runde TuS Erfweiler	3:0	SG Fehrbach	17:00 Uhr
05.10.13 Sa.	TuS Erfweiler	3:1	SG Lug /Schwanheim	18:00 Uhr
12.10.13 Sa. Pokal Ü32 2.Runde	TuS Erfweiler	2:1	VB Zweibrücken	18:00 Uhr
18.10.13 Fr	TuS Erfweiler (Kerwe)	1:0	SG Bruchweiler	19:00 Uhr
	Winterpause			
15.03.14 Sa.	TuS Erfweiler	1 : 3	SV Hermersberg	16:45 Uhr
22.03.14 Sa. Pokal Ü32 3.Runde	SV Obersimten	4:1	TuS Erfweiler	18:00 Uhr
29.03.14 Sa.	TuS Erfweiler	Abg	SV Hochstellerhof	18:00 Uhr
05.04.14 Sa.	SG Fehrbach	1:2	TuS Erfweiler	18:00 Uhr
12.04.14 Sa.	SG Winzeln/Trulben	Abg	TuS Erfweiler	17:30 Uhr
03.05.14 Sa.	TuS Erfweiler	0:1	SF Bundenthal	18:00 Uhr
10.05.14 Sa. Pokal Ü32 Endspiel	TuS Erfweiler	3:4	SG Sauerbachthal	18:00 Uhr
17.05.14 Sa.	TuS Erfweiler	11:1	FC Schindhard	18:00 Uhr
24.05.14 Sa.	TuS Erfweiler	Abg	SG Münchweiler	18:00 Uhr
31.05.14 Sa.	TV/SC Hauenstein	4:2	TuS Erfweiler	18:00 Uhr
14.06.14 Sa.	FC Merzalben	5:2	TuS Erfweiler	18:00 Uhr

Bautrocknung Lowrie

- Neu- u. Altbautrocknung
- Dämmschichttrocknung
- Estrichtrocknung
- Wasserschadensanierung

Bärenbrunnerstraße 10A - Erfweiler

Tel: 06391-5318

Betonbohr- und sägearbeiten

*Mit uns schaffen Sie
den Durchbruch*

Edward Lowrie · Bauservice

Kernbohrungen in Beton, Mauerwerk und Naturstein
Erstellung von Durchbrüchen im Säge- und Bohrverfahren.

Bärenbrunner Straße 10 a · 66996 Erfweiler
Telefon 0 63 91 / 53 18 · Fax 0 63 91 / 99 48 48

AH-Spielplan 13/14

05.07.14 Sa.	SC Busenberg(Sportfest)	:	SG Erfweiler	20:00 Uhr
12.07.14 Sa.				
18.07.14 Fr.	Sportfest SG Erfweiler		SC Busenberg	19:00 Uhr
26.07.14 Sa.	SG Lug-Schwanheim		SG Erfweiler	18:00 Uhr
02.08.14 Sa.				
06.08.14 Mi Pokal Ü40 1.Runde				
09.08.14 Sa.				
16.08.14 Sa.				
20.08.14 Mi Pokal Ü40 2.Runde				
23.08.14 Sa.				
30.08.14 Sa.	SG Erfweiler		SG Glashütte	18:30 Uhr
03.09.14 Mi Pokal Ü40 3.Runde				
06.09.14 Sa.				
13.09.14 Sa. Pokal Ü32 1.Runde	SV Hochstellerhof		SG Erfweiler	18:00 Uhr
20.09.14 Sa.	SG Erfweiler		SG Fehrbach	18:00 Uhr
27.09.14 Sa. Pokal Ü40 4.Runde	SG Münchweiler		SG Erfweiler	17:00 Uhr
04.10.14 Sa.	SG Erfweiler		SG Käshofen- Winterbach	18:00 Uhr
11.10.14 Sa. Pokal Ü32 2.Runde				
17.10.14 Fr. Sa. Pokal Ü40 Endspiel	SG Erfweiler (Kerwe)	:	SG Bruchweiler	19:00 Uhr

Die AH Abteilung erwartet wieder von den Spielern sich bei Verhinderung rechtzeitig abzumelden. Dies kann über E-Mail an ah.erfweiler@googlemail.com oder Stoffel Christian Tel.5974 oder Kaufmann Uwe 3356 erfolgen .Bei Heimspielen ist der Treffpunkt 1Stunde vor Spielbeginn.

- Heizöl • Kraftstoffe
- Additive • Biodiesel • Holzpellets
- Tanks u. Tankanlagen • Tankreinigung
- Mineralöl- und Chemietransporte

BRENNSTOFFE
KÖHLER
 G M B H

Winterbergstraße 47 • 66996 Erfweiler
Tel. 06391/1702 • Fax 06391/3675

by PR

seit 1934

Getränke
Troesch GmbH

Getränkefachgroßhandel

Hauptstraße 26 • 66996 Schindhard
Telefon 06391/1424

info@getraenke-troesch.de
 www.getraenke-troesch.de

- über 90 verschiedene Biersorten
- Wein- und Bierpräsente
- Gastronomie Service
- Weine und Spirituosen
- Festzelt-Ausstattung

www.PR-Werbetechnik.de



Mehr denn je ist die Spielgemeinschaft ein Thema im Jugendbereich des TUS Erfweiler. Waren es in der Saison 2013/14 noch 2 von 4 Mannschaften die unter der Führung des TUS Erfweiler dirigiert wurden sind es in der neuen Saison bereits keine mehr. Dabei war die größte Herausforderung nicht etwa genügend Spieler zu verpflichten sondern eher die dafür benötigten ehrenamtlichen Trainer zu finden. Zum Beginn der neuen Saison befinden sich daher alle unserer Spieler in Spielgemeinschaften mit dem SV Hinterweidenthal.

Zum Ende des alten Spieljahres haben die beiden E-Jugendtrainer Markus Fürst und Tobias Stahlhofen planmäßig das Traineramt niedergelegt. Die leeren Plätze welche die beiden hinterlassen haben konnten Vereinsintern nicht besetzt werden. Auf diesem Weg möchte ich mich bei beiden für die investierte Zeit und Leidenschaft bedanken mit der Sie ans Werk gegangen sind. Die verbleibenden Spieler werden unter Absprache der Spielstätte dem SVH in der **E- bzw. D-Jugend** zugeordnet.

Derzeit befinden sich im Stab der Jugendtrainer die Personen Rainer Bold und Hans Blank. Beide werden in der kommenden Saison die **A-Jugend** unter der Federführung des SVH trainieren. Da der Klassenerhalt unseres SG Partners geglückt ist, konnten wir diese Abteilung in der Landesliga melden.

Unverändert bleiben die Spielgemeinschaften mit dem SVH in der **F- und G-Jugend** bestehen. Die beiden Trainer Daniel Ohlinger und Tobias Bastian vom SV Hinterweidenthal bewiesen bereits in der vergangenen Saison größtes Feingefühl im Umgang mit unseren jüngsten Fußballern.

In der kommenden Saison wünsche ich allen unseren Spielern und Trainern in der SG SVH/Erfweiler größtmöglichen Erfolg und hoffe auf eine gute Zusammenarbeit.

Marco Nikolaus
(JUGENDLEITER TUS)

Mannschaftsmeldungen 2014/15:

SV 1927 Hinterweidenthal	1 SG	FB	A-Junioren	Me	Meisterschaft	Landesliga	5	Südwest
SV 1927 Hinterweidenthal	1 SG	FB	D-Junioren	Me	Meisterschaft	Kreisliga	-	Kreis Pirmasens/Zweibrücken
SV 1927 Hinterweidenthal	1 SG	FB	E-Junioren	Me	Meisterschaft	2.Kreisklasse	-	Kreis Pirmasens/Zweibrücken
SV 1927 Hinterweidenthal	1 SG	FB	F-Junioren	Me	Meisterschaft	1.Kreisklasse	-	Kreis Pirmasens/Zweibrücken
JSG Hinterweidenthal	1 SG	FB	G-Junioren	Me	Meisterschaft	1.Kreisklasse	-	Kreis Pirmasens/Zweibrücken



ROTEK
ROHRTECHNIK + ANLAGENSERVICE

Pumpstationen
Hebeanlagen
Rückstausicherung

Dahn 0 63 91 / 99 31 01
Beratung - Lieferung - Einbau - Wartung



In der abgelaufenen Runde erreichte unsere B-Jugend Erfweiler/Hinterweidenthal den 2. Platz. Wiedermal nur Vize? – Nein! Wenn man die Großzahl der Spiele gesehen hat und auch unser Verletzungspech, gerade zu Beginn der Saison, sowie das niedrige Durchschnittsalter der Mannschaft berücksichtigt, so darf man sagen: Ein hervorragender 2. Platz. Die Bilanz von 15 Siegen, einem Unentschieden lediglich zwei Niederlagen, wobei die letzten 11 Spiele in folge allesamt gewonnen wurden, spricht für sich. Ein Dank und Lob an die Mannschaft für diese Leistung.

In der kommenden Saison 2014/15 startet für uns nun die Mission A-Jugend Landesliga. Dies ist fürs Team als auch für die Trainer sicherlich eine Herausforderung. Aber mit der richtigen Einstellung. Mit entsprechendem Einsatz und Wille und der Personellen Verstärkung mit Spielern aus der letztjährigen A-Jugend brauchen wir uns in dieser Klasse garantiert nicht zu verstecken. Unterstützt werden wir auch durch unsere beiden Neuzugänge Janik Propheeter und Lukas Becker vom SF Bundenthal.

Also wen die A-Jugend spielt, auf den Sportplatz kommen, guten Fußball sehen und die Jungs unterstützen, sie sind schließlich auch die Zukunft des Vereins.

Das Trainerteam



Autohaus
SCHIED

Im Grün 36 · 76891 Bruchweiler · Tel. 0 63 94/5342

***Wir machen Ihr Auto fit
für den Urlaub.***

KUNZ

— METALLBAU
— HEIZUNGSBAU
— INSTALLATION

Gerhard Kunz
Hauptstraße 8
76891 Bruchweiler
Tel. 06394/304 • Fax 5065
E-Mail Metallbau.KUNZ@t-online.de

SPEDITION
FUHRMANN
GmbH & Co. KG

Stilgenbauer & Kollegen

Subdirektion

Gartenstr. 15

66999 Hinterweidenthal

Tel. 0 63 96 / 99 30 25



GENERALI
Versicherungen

strehl compact werbung



Damenmannschaft des TuS Erfweiler, Saison 2013/ 2014

hintere v.l.: Betreuer Helmut Burkhard, Trainer Tobias Burkhard,
Lisa Wart, Carina Groß, Sarah Crothers,
Irina Hirschinger, Sandy Burkhard, Caroline Schnebel,
Eva Leidner, Miriam Schulz, Sarah Geenen,
Co-Trainer Gerhard Breiner;

vordere Reihe v.l.: Anna-Meike Rathing, Larissa Burkhard, Silke Keller,
Nadine Genehr, Janina Schneider, Meike Breiner,
Jessica Pfeffer, Sabine Meyer, Julia Keller,
Luisa Hartmann;

DAMENMANNSCHAFT

In der vergangenen Saison starteten wir mit 18 Spielerinnen und unserem Coach Gerhard Breiner in die Saison. Gegen 7 weitere Mannschaften galt es sich zu behaupten. Nach der Winterpause verstärkte uns Florian Leidner als Trainer. Im Verlauf der Runde wurden jedoch nicht nur die aktiven Spielerinnen immer weniger, sondern auch die gegnerischen Teams, sodass die Rückrunde nach 5 Spielen ziemlich schnell zu Ende war.. Mit viel neuer Erfahrung gehen wir aus einer erfolgreichen Saison 2013/2014 und bedanken uns vor allem bei unserem Trainerteam Florian und Gerhard, den zahlreichen Unterstützern unseres Trainings und allen, die zu einer weiteren erfolgreichen Saison beigetragen haben. Auch das nächste Jahr wollen wir mit Zugängen wie Danah Pudschun oder Mara Schweitzer (VfB Münchweiler) wieder angreifen.

Für alle fußballbegeisterten Mädels, die Interesse daran haben, selbst zu kicken:

Einfach mal ausprobieren und melden :-)!

Gerne per Mail an: meike.breiner@web.de

Bis dahin wünschen wir schöne Sportwerbetage und hoffen, den ein oder anderen auch einmal auf einem unserer Spiele begrüßen zu dürfen.
Damenteam TuS Erfweiler.

Das Damenteam TuS Erfweiler





Antrag auf Mitgliedschaft

Hiermit beantrage ich die Mitgliedschaft im Verein

Kultur- und Sportförderung Dahner Felsenland

mit sofortiger Wirkung.

Angaben zur Person:

Name, Vorname: _____

Geburtsdatum: _____

Straße: _____

PLZ, Ort: _____

Telefon: _____

Mobil: _____

E-Mail: _____

Hiermit erteile ich Ihnen die Vollmacht, bis auf Widerruf, den jährlichen Mitgliedsbeitrag in Höhe von

EUR _____

von folgendem Konto abzubuchen:

Konto-Nr.: _____

BLZ: _____

Name der Bank: _____

Ort, Datum

Unterschrift



Unser Verein der TuS Erfweiler hat auch im vergangenen Jahr wieder viel geleistet. Hier mal ein kleiner Überblick über die Tätigkeiten die wir durchgeführt haben:

- Rasenplatz wiederhergestellt
- Neuer Rasenmäher angeschafft
- Dach vom Freisitz wurde erneuert



Zustand unseres Rasenplatzes vom Juli 2013



Aktuelles vom TuS



Kommende Termine:

18.10.2014 Kerwerock in der Sangerhalle Erfweiler

Mit den Bands:

- ✓ Saftwerk
- ✓ Roland Ohmer
- ✓ Fine R.I.P.

20.12.2014 Weihnachtsfeier im Sportheim Erfweiler





„Den Ball laufen lassen!“



Jeder Mensch hat etwas, das ihn antreibt.

Wir machen den Weg frei.

Förderer
des TuS Erfweiler

Raiffeisen- und
Volksbank Dahn eG 
Ihr Partner im Wasgau

Geschenkideen und Korbwaren

Öffnungszeiten:

Montag - Freitag: 9.00 - 18.00 Uhr

Samstag: 9.00 - 16.00 Uhr

Pirmasenserstr. 70 · 66994 Dahn · Tel.: 06391-3100

